



UNIONE EUROPEA
Fondo europeo di sviluppo regionale



investiamo nel vostro futuro

MONITORAGGIO E CONTROLLO IMPIANTI

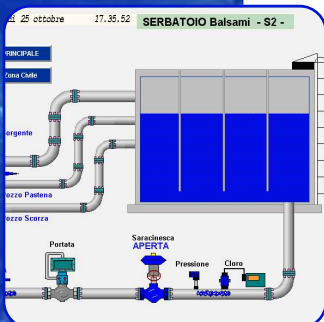
Wifi



Gprs



Gsm



Lan



- **WTU BOX** (Web Telecontrol Unit): apparato di connessione universale ad Internet che viene utilizzato nei sistemi di monitoraggio e di controllo remoto ed è in grado di semplificare le problematiche di comunicazione da e verso Internet. Utilizzato in tale Sistema semplifica le problematiche di comunicazione attraverso innovative tecnologie ICT.
- **SWTU:** (Supervisore WTU) Web Application. Il punto d'accesso per l'utente ai servizi offerti: Rende fruibili agli utenti servizi e facility, con licenza Open Source; consente l'accesso attraverso il web al proprio impianto idrico; è totalmente personalizzabile. L'utente può gestire, configurare, acquistare, personalizzare direttamente online i suoi servizi. Attraverso le funzionalità implementate sul portale si possono visionare i dati acquisiti dal sistema di monitoraggio ed elaborarli direttamente in linea; si possono effettuare operazioni sull'impianto stesso tramite un sistema SCADA appositamente sviluppato con tecnologia Web-Oriented.

PRINCIPALI FUNZIONALITA'

- Gestione degli allarmi di campo con segnalazione all'operatore.
- Raccolta storicizzazione e consultazione delle grandezze campionate dal campo tramite l'accesso al portale.
- Consultazione dei dati di campo in tempo reale con possibilità di interazione mediante SCADA.
- Consultazione di dati multimediali remoti
- Configurazione dei privilegi di accesso
- Operatività H24



Wifi



Gprs



Gsm



Lan



CENTRO SERVIZI

- nessun costo di investimento per il supervisore
- assenza di spese di gestione del supervisore
- utilizzo di personale non specializzato
- accessibilità da qualsiasi terminale connesso al web: desktop, laptop, palmari.

WTU-BOX

- alternativa alle centraline proprietarie ed ai PLC
- si integra con impianti preesistenti
- un ponte tra Automazione ed ICT (comunica con i PLC)
- utilizza HW standard
- consente facili upgrading
- utilizza software open source (nessun costo di licenza SW)

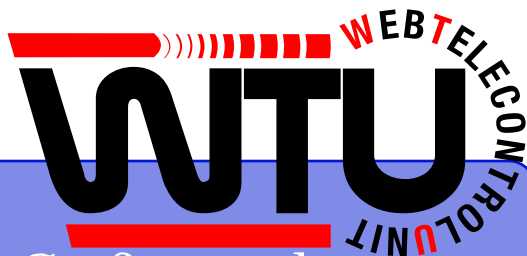
Portale Multilivello e Multiprofilo: E' possibile gestire dati e postazioni remote, gestire e personalizzare i privilegi di differenti categorie di utenti con diverse funzionalità (gestori, amministratori, manutentori) attraverso un sistema semplice ed intuitivo;
Accessibilità: E' possibile collegarsi real-time in qualsiasi momento con i punti monitorati (avere un resoconto completo sulla presenza di eventuali allarmi e sul valore delle grandezze monitorate etc..) da qualsiasi luogo, attraverso una semplice connessione ad Internet.

Controllo da Remoto: Gli impianti vengono costantemente telecontrollati dalla Sala di Supervisione dislocata presso la nostra azienda. I siti monitorati sono disponibili agli utenti autorizzati attraverso la rete Internet.

Sicurezza: Gli operatori attraverso credenziali di autorizzazione, possono collegarsi in qualunque momento al sistema e controllare lo stato degli impianti, gli allarmi, richiamare report e trend storici.

Visualizzazione Dati e Report Statistici: Nel *WTUportal* è possibile gestire e organizzare i dati provenienti dai siti monitorati sfruttando le evolute potenzialità del centro di controllo. È possibile effettuare elaborazioni statistiche e analisi puntuali sugli impianti (visualizzare i dati relativi ad un singolo giorno, confrontare tra dati di giorni diversi, avere un resoconto settimanale, mensile...);

Infrastruttura: Non sono necessari software e/o installazioni particolari ma una semplice connessione ad Internet. Il sistema è svincolato dall'utilizzo di pacchetti software dedicati, dalla stesura di reti proprietarie, utilizza gli standard di Telecomunicazione GSM - GPRS - UMTS per accedere ad Internet.



**EURO
SOFT**

Euro.Soft s.r.l.
 Viale J. F. Kennedy, 5
 80125 Napoli
 Tel. +39 081 2399515
 Fax. +39 081 624926
www.eurosoftsrl.eu
info@eurosoftsrl.eu
www.wtu.it

